



ΓΥΡΟΣ ΠΗΛΙΟΥ – ΒΟΛΟΣ

3 ΗΜΕΡΕΣ



1η ημέρα: Θεσ/νίκη- Κατερίνη – Λάρισα – Βόλος - Πορταριά
Αναχώρηση από τα γραφεία μας το πρωί για Βόλο. Άφιξη και ελεύθεροι στην όμορφη πόλη και αμέσως μετά συνεχίζουμε για τη Πορταριά . Άφιξη και τακτοποίηση στο ξενοδοχείο μας και ελεύθερος χρόνος στην γραφικά σοκάκια του χωριού

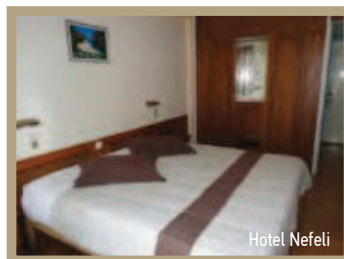
2η ημέρα: Πορταριά – Γύρος Πηλίου με το "Μουτζούρη "
Πρωινό και προαιρετικά αναχώρηση για τα Άνω Λεχώνια όπου ξεκινάει το ταξίδι του «Ο Μουτζούρης» το ατμοκίνητο τριανάκι του Πηλίου, σε μια διαδρομή που ξετυλίγει τις ομορφιές του Πηλίου και της φύσης του. Θα επιβιβαστούμε (εισιτήριο εξ ιδίων) μέχρι τις Μπλιές που είναι και το τέρμα της διαδρομής . Θα έχετε την ευκαιρία να περάσετε από πανέμορφα χωριά, γραφικά

γεφύρια και κατάφυτες πλαγιές και να αναβιώσετε στιγμές, όπως τότε που ο Μουτζούρης ήταν ο συνδεδεικός κρίκος των χωριών με την πόλη του Βόλου . Θα συνεχίσουμε για την Τσαγγαράδα . Στο πανέμορφο αυτό χωριό θα έχετε τη δυνατότητα να κάνετε μια περιπατητική περιήγηση του χωριού ή να πιείτε καφέ σε κάποιο από τα γραφικά καφενεία του χωριού . Θα περάσουμε από τα γραφικά Χάνια για να καταλήξουμε στη Πορταριά . Παλιά αρχοντικά, υπέροχοι ξενώνες, βρύσες με γάργαρο νερά, ο Ναός του Αγίου Νικολάου, συνθέτουν την εικόνα αυτού του πανέμορφου τοπίου. Στη συνέχεια επισκεπτόμαστε τη Μακρινίτσα << το μπαλκόνι του Πηλίου >> ένα υπέροχο χωριό χτισμένο στην πλαγιά του βουνού και πίνοντας τον καφέ μας θα απολαύσουμε την υπέροχη θέα στον Παγασητικό. Τέλος

επιστροφή στη Πορταριά. Σας προτείνουμε γεύμα εξ ιδίων σε εστιατόριο γευστηγνοσίας με τοπικές γεύσεις .

3η ημέρα: Πορταριά– Βόλος – Θεσσαλονίκη
Πρωινό και αναχώρηση για το Βόλο. Θα αφήσουμε το λεωφορείο μας στο λιμάνι και θα έχουμε ελεύθερο χρόνο στη πόλη του Βόλου . Σας προτείνουμε να απολαύσετε βόλτα στη μαρίνα της πόλης με τα εκατοντάδες ιστιοπλοϊκά σκάφη , τα δεκάδες καφέ και εστιατόρια . Στη συνέχεια προτείνουμε γεύμα σε παραδοσιακό τσιπουράδικο εξ ιδίων και στη συνέχεια αναχώρηση για τη Θεσσαλονίκη.

Περιλαμβάνονται: Δύο (2) διανυκτερεύσεις στο ξενοδοχείο της επιλογής σας. Πρωινό ή ημιδιατροφή ανάλογα με την επιλογή σας. Τι μεταφορά , εκδρομές και περιηγήσεις που περιλαμβάνονται στο αναλυτικό μας πρόγραμμα . Έμπειρος συνοδός-αρχηγός του γραφείου μας καθ' όλη τη διάρκεια της εκδρομής. Ασφάλεια αστικής ευθύνης .ΦΠΑ. **Δεν περιλαμβάνονται:** Φόρος διαμονής. Φιλοδωρήματα, αχθοφορικά. Είσοδοι σε μουσεία, κάστρα, θεάματα, αρχαιολογικούς χώρους και γενικά όπου απαιτείται. Ότι δεν αναφέρεται στο πρόγραμμα ή αναγράφεται ως προαιρετικό ή προτεινόμενο. Ασφάλεια ιατροφαρμακευτικής περίθαλψης και επείγουσας αερομεταφοράς 5€



Αναχωρήσεις	Ξενοδοχείο	Κατηγορ.	διατροφή	Early booking	Τιμή / άτομο	1ο παιδί 2-12	Παρατηρήσεις
18, 25/09 02, 09/10 06, 13, 20, 27/11	Hotel Nefeli - Βόλος	3*	πρωινό	99 €	119 €	75 €	Η εκδρομή πραγματοποιείται με minimum συμμετοχή 20 ατόμων . Early booking τιμή για όσους κάνουν κράτηση έως 14 μέρες πριν την αναχώρηση
	Αρχοντικό Καταρτζή-Πορταριά	4*	πρωινό	105 €	125 €	85 €	
	Althe Mansion-Πορταριά	4*	πρωινό	109 €	129 €	89 €	
	Hotel Portaria-Πορταριά	4*	πρωινό	119 €	139 €	99 €	
Ενήλικας σε τρίκλινο : όσο η τιμή δίκλινο				Επιβάρυνση Μονόκλινο : 35% στην τιμή της εκδρομής			